

Mit Sonderauswertung des IW Köln

iW



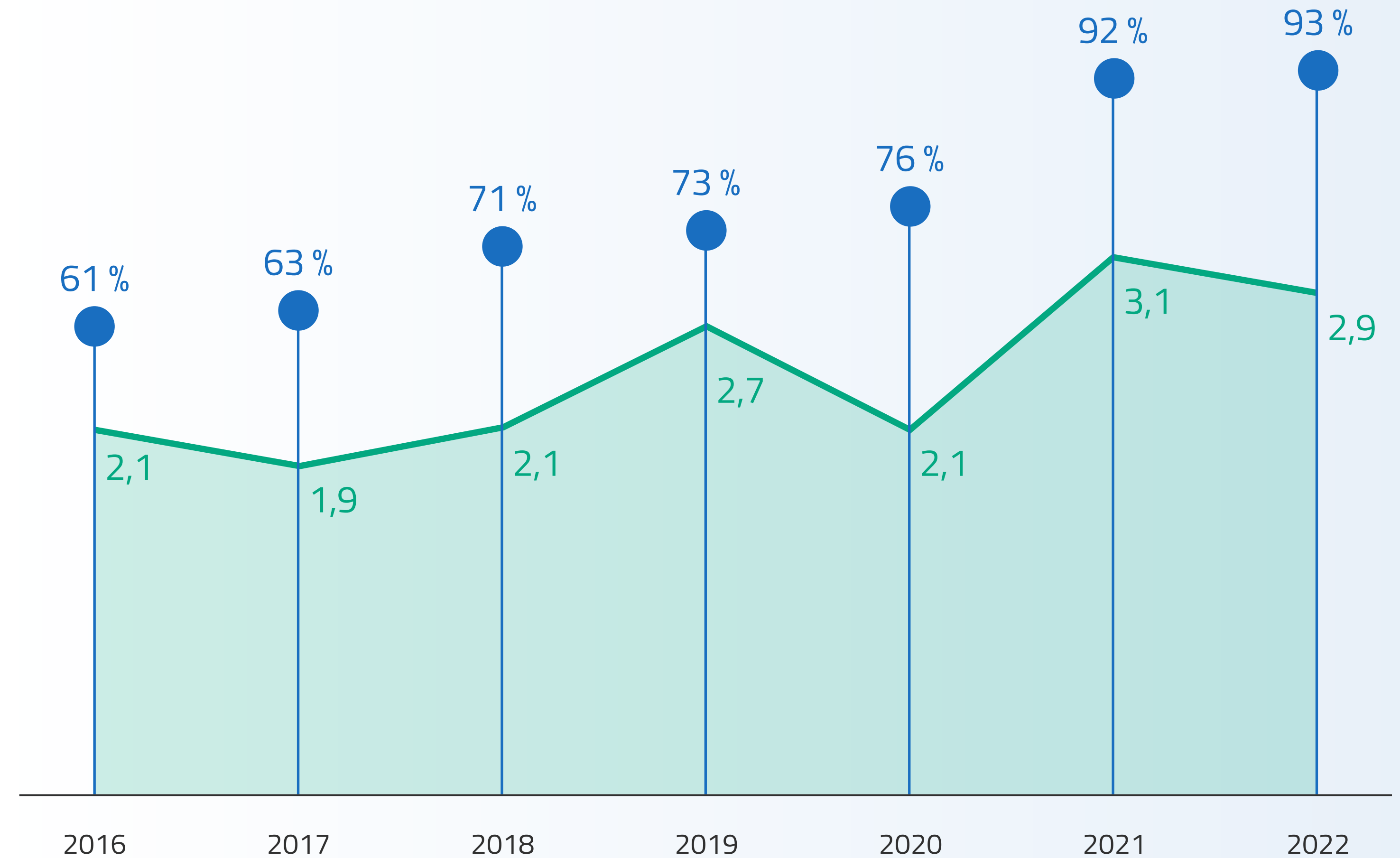
Bildungsumfragen der Versicherungs- wirtschaft

Weiterbildungsbeteiligung weiter auf Rekordniveau



Übersicht der Weiterbildungsaktivitäten in der Versicherungswirtschaft

● Anzahl der Weiterbildungstage im Unternehmen pro Innendienstmitarbeitenden ● Weiterbildungsbeteiligung*



* Anzahl der Innendienstmitarbeitenden, die im abgefragten Zeitraum (1.1. bis 31.12.) mindestens eine Weiterbildungsmaßnahme besucht haben
Quelle: AGV/BWV: Abfrage der Weiterbildungskennzahlen 2023

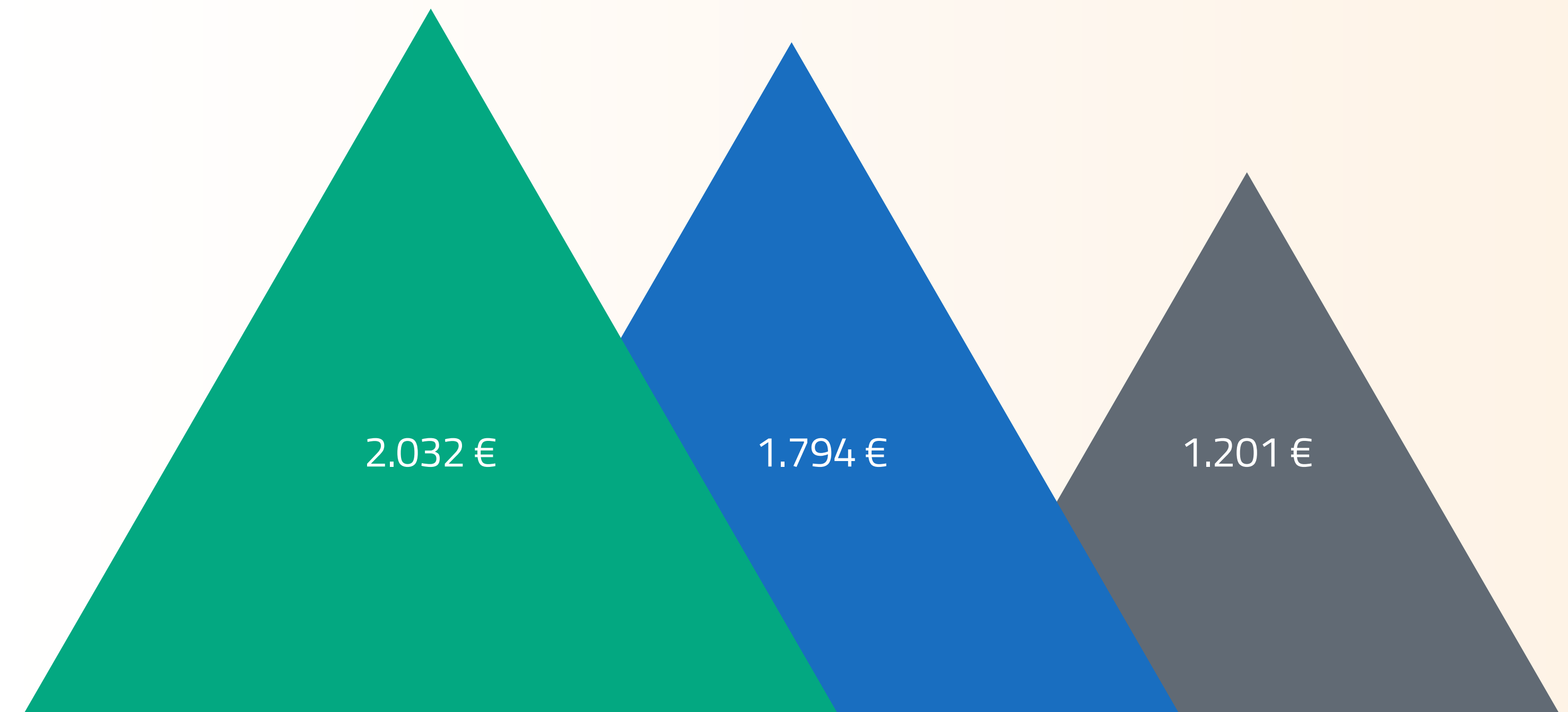
Gesamtkosten

Überdurchschnittliche Investitionen in Weiterbildung in der Versicherungswirtschaft



Ausgaben für betriebliche Weiterbildung je Mitarbeitenden 2022

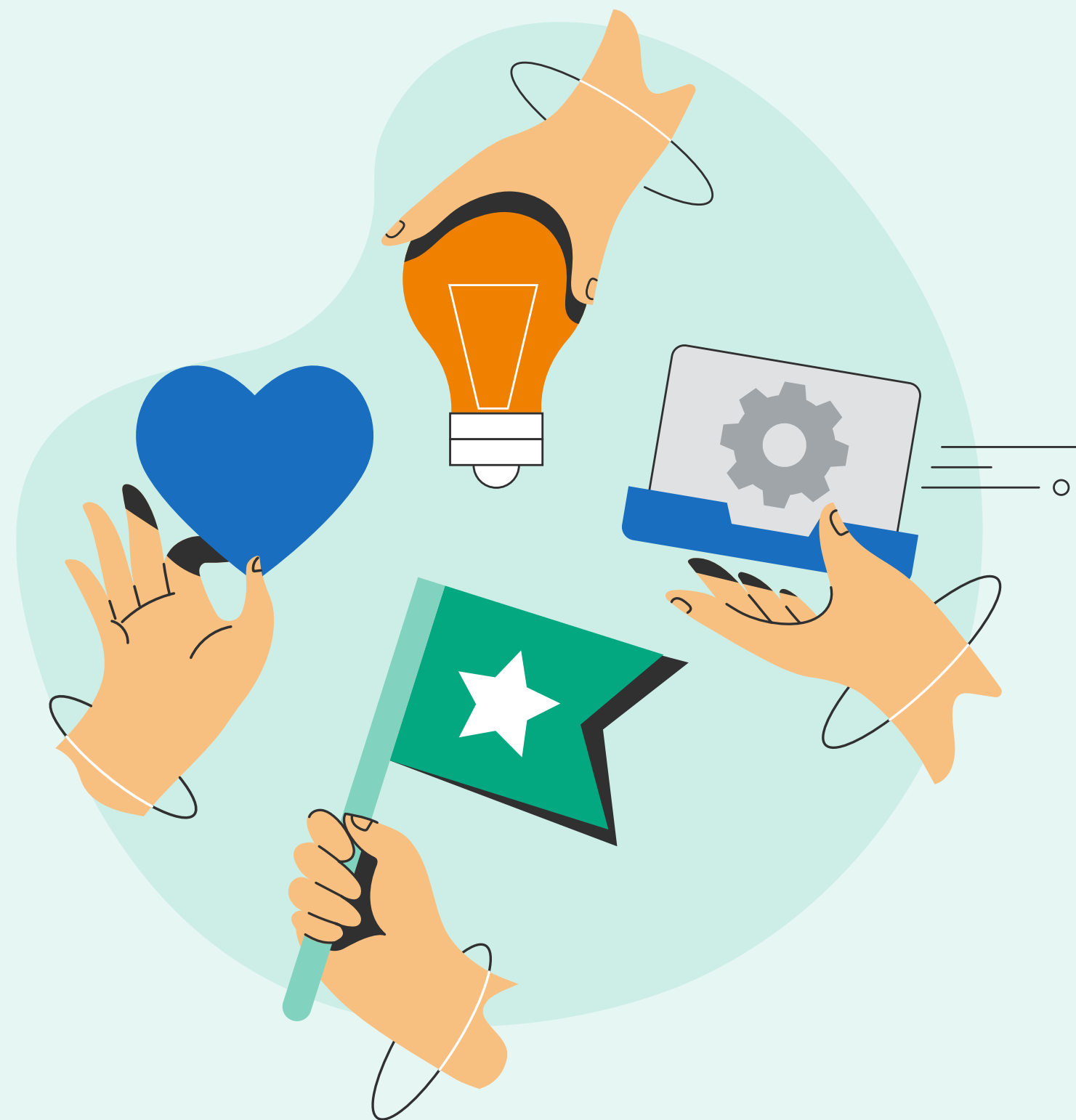
● Versicherungswirtschaft ● Unternehmensnahe Dienstleistungen ● Gesamtwirtschaft



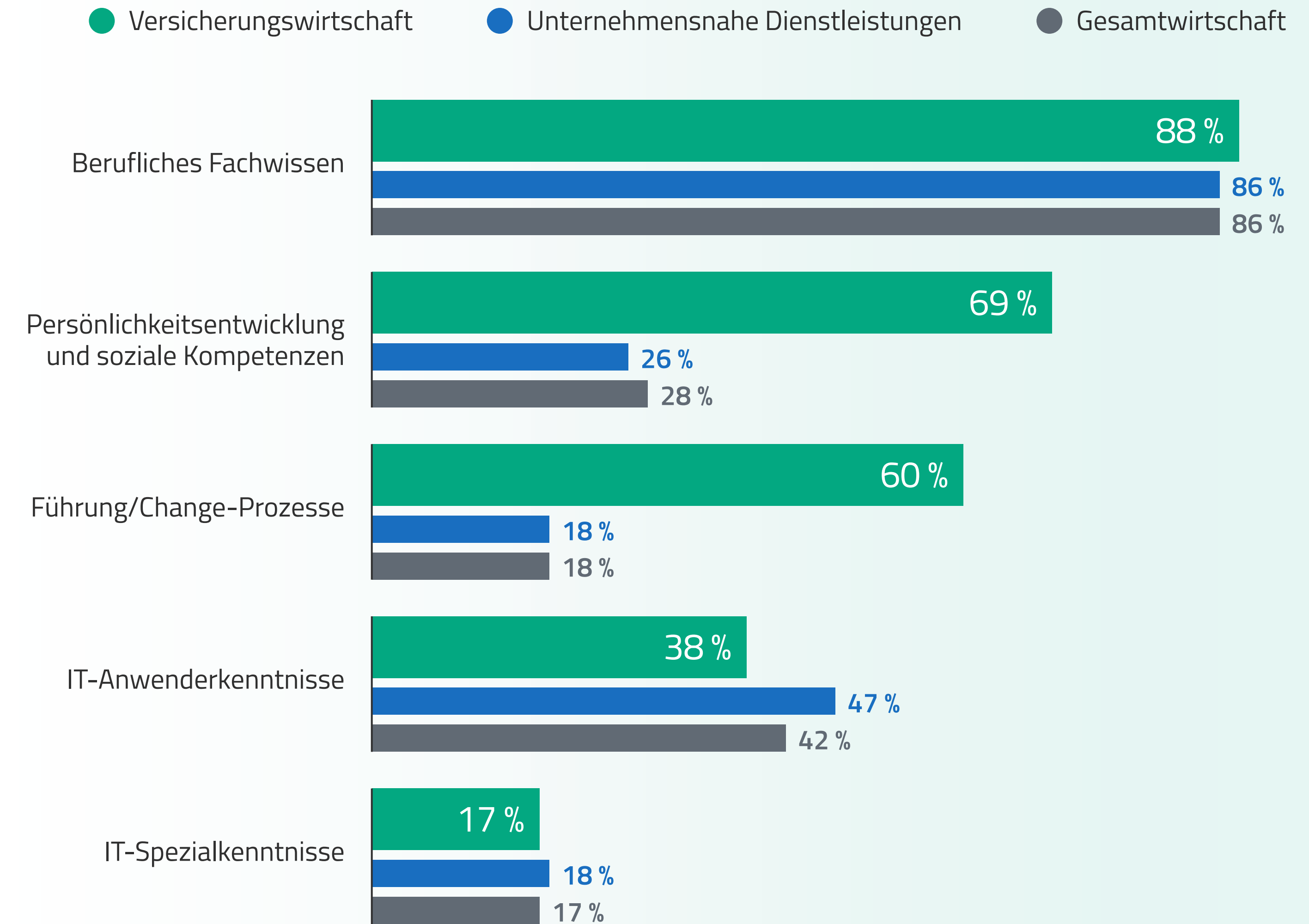
Bezieht sich auf Unternehmen mit mehr als 250 Mitarbeitenden
Gesamtkosten setzen sich aus direkten und indirekten Kosten zusammen

Weiterbildung im Detail

Im Versicherungssektor Ausbau der fachlichen, sozialen und personalen Kompetenzen gefragt



Themenbereiche mit den häufigst durchgeführten Maßnahmen 2022



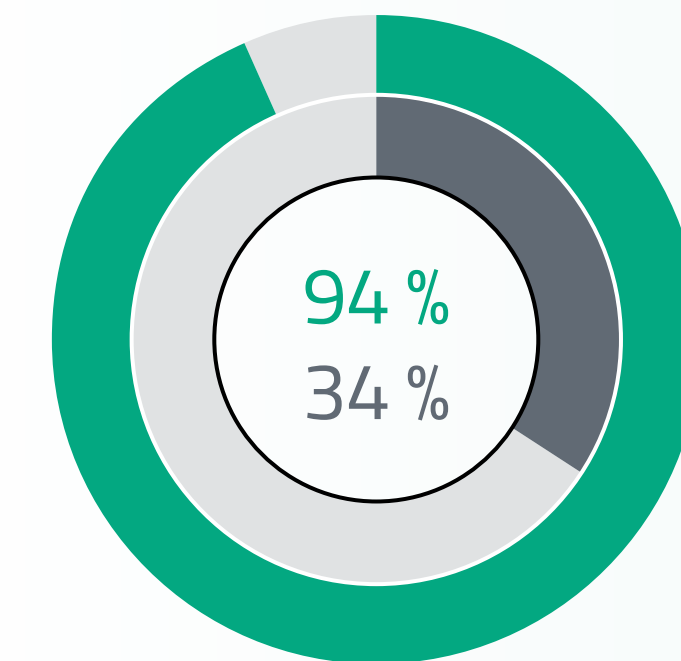
Weiterbildung im Detail

Versicherer legen großen Wert auf breites Angebot und Förderung formaler Weiterbildung

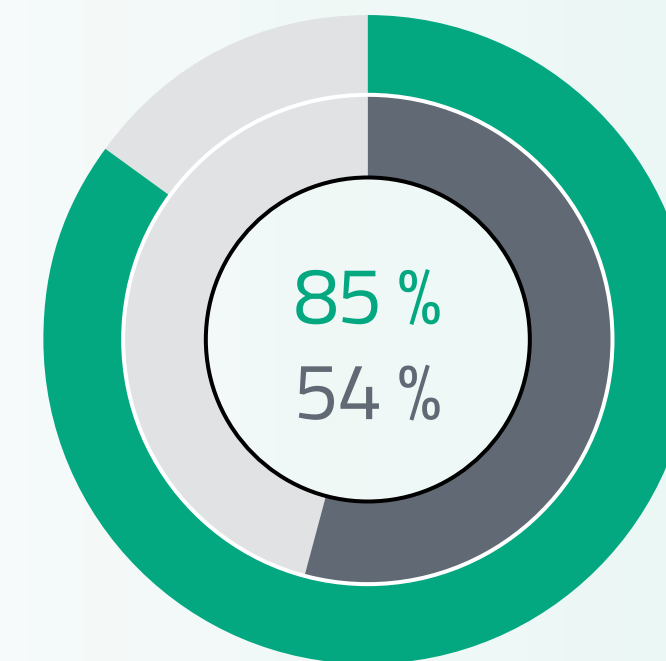


Vorhandene Angebote formaler Weiterbildung 2022

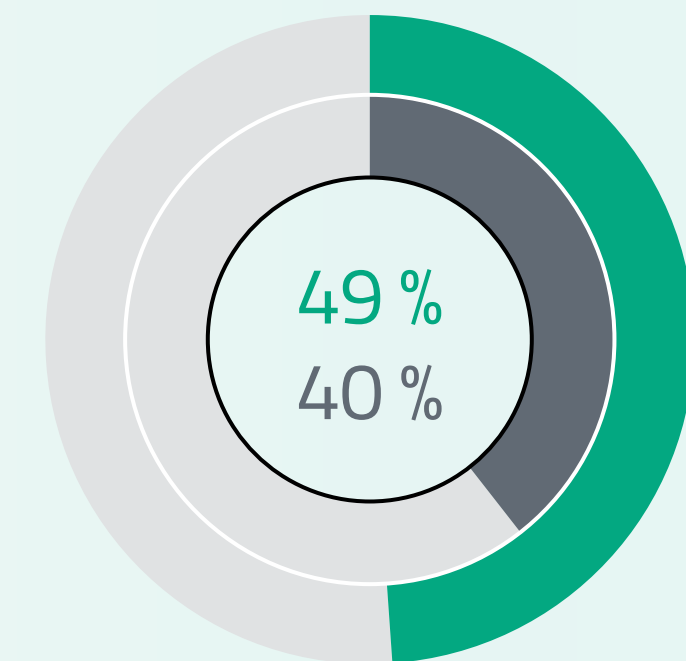
● Versicherungswirtschaft ● Gesamtwirtschaft



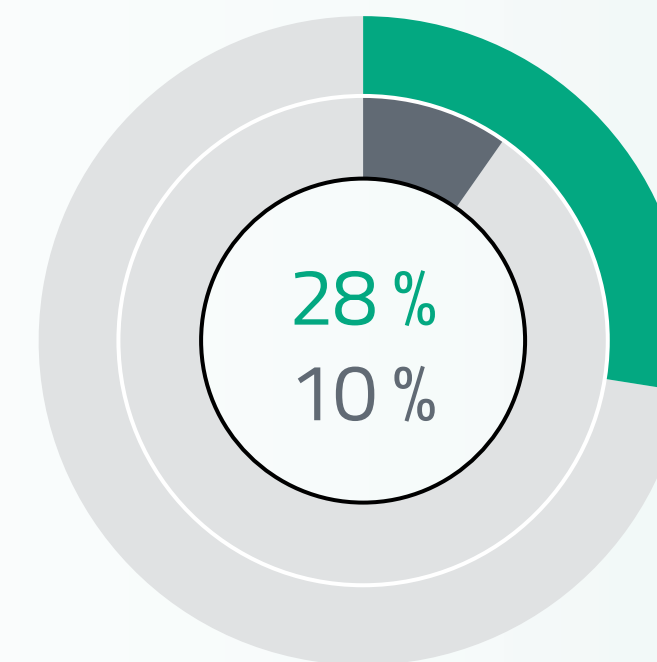
Berufsbegleitendes Studium
(Bachelor, Master)



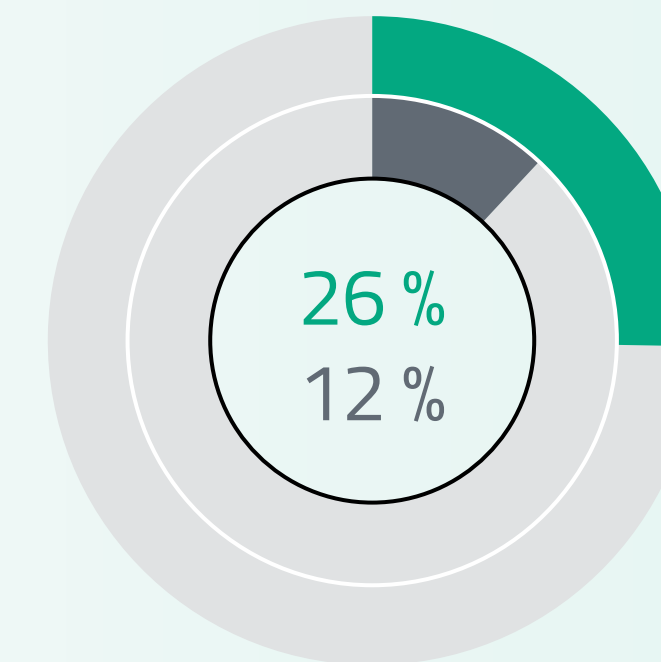
Aufstiegsfortbildung
(Meister, Techniker, Fachwirt usw.)



Berufsanschlussfähige
Teilqualifikation



Berufsbegleitende
Promotion



Umschulung mit
Berufsabschluss

Weiterbildung im Detail

Positive Weiterbildungskultur in der Versicherungswirtschaft



93 % der **Weiterbildungsstunden** in der Versicherungswirtschaft finden während der bezahlten Arbeitszeit statt.*

Maßnahmen zur Förderung der Weiterbildungsaktivität**

● Versicherungswirtschaft ● Gesamtwirtschaft

Ermütigung aller Beschäftigten zur Weiterbildung



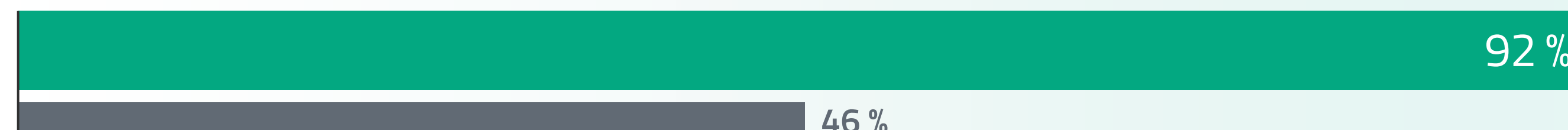
Freistellung für die Teilnahme an Weiterbildungen



Eigenverantwortliche Auswahl der Weiterbildungsmaßnahmen



Weiterbildungsmöglichkeiten durch Intranet, Aushänge einsehbar



Bereitschaft lebenslang zu lernen von Unternehmensleitung erwartet

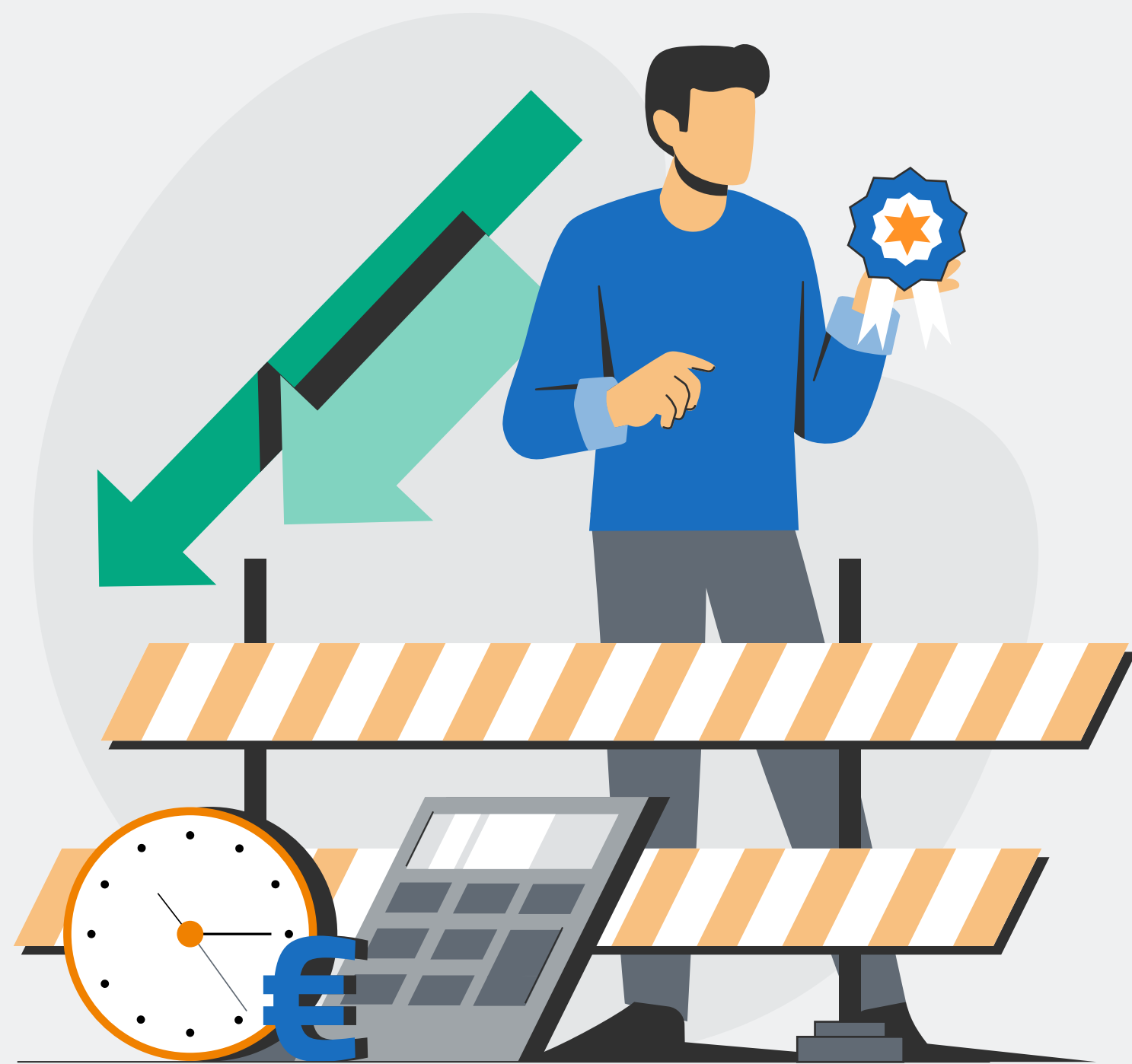


* Bezieht sich auf Unternehmen mit mehr als 250 Mitarbeitenden

** Angaben zu „Trifft voll zu“ und „Trifft eher zu“

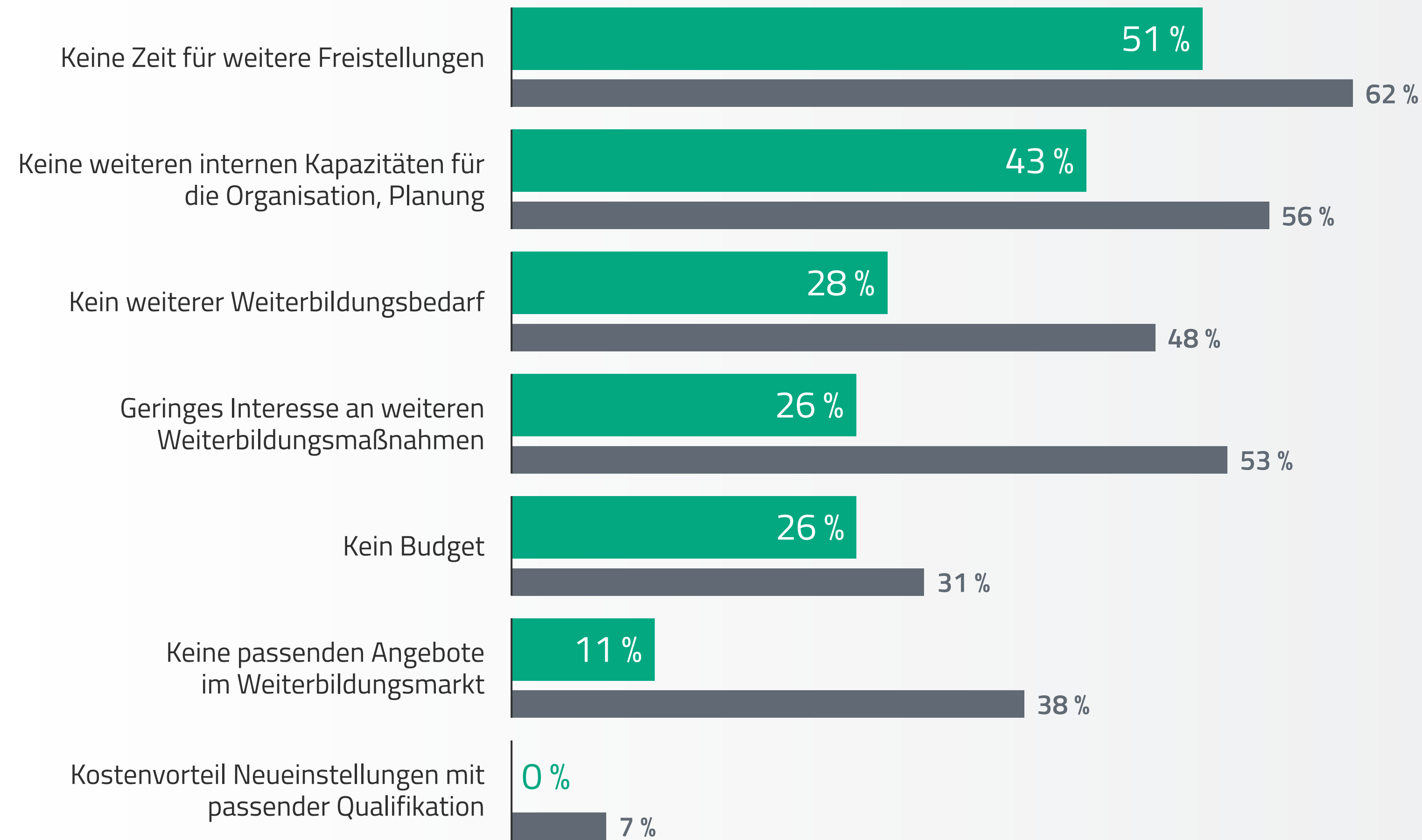
Hemmnisse und Unterstützungsmaßnahmen

Weniger Weiterbildungshemmnisse als in der Gesamtwirtschaft



Hemmnisse für die Ausweitung der Weiterbildungsaktivität

● Versicherungswirtschaft ● Gesamtwirtschaft



Angaben zu „Trifft voll und ganz zu“ und „Trifft eher zu“

Hemmnisse und Unterstützungsmaßnahmen

Blick über Tellerrand aktiviert zur Weiterbildung



Bewertung der Unterstützungsmaßnahmen zur Ausweitung der Weiterbildungsaktivität in der Versicherungswirtschaft



* umfasst „weniger hilfreich“, „gar nicht hilfreich“, „weiß nicht“

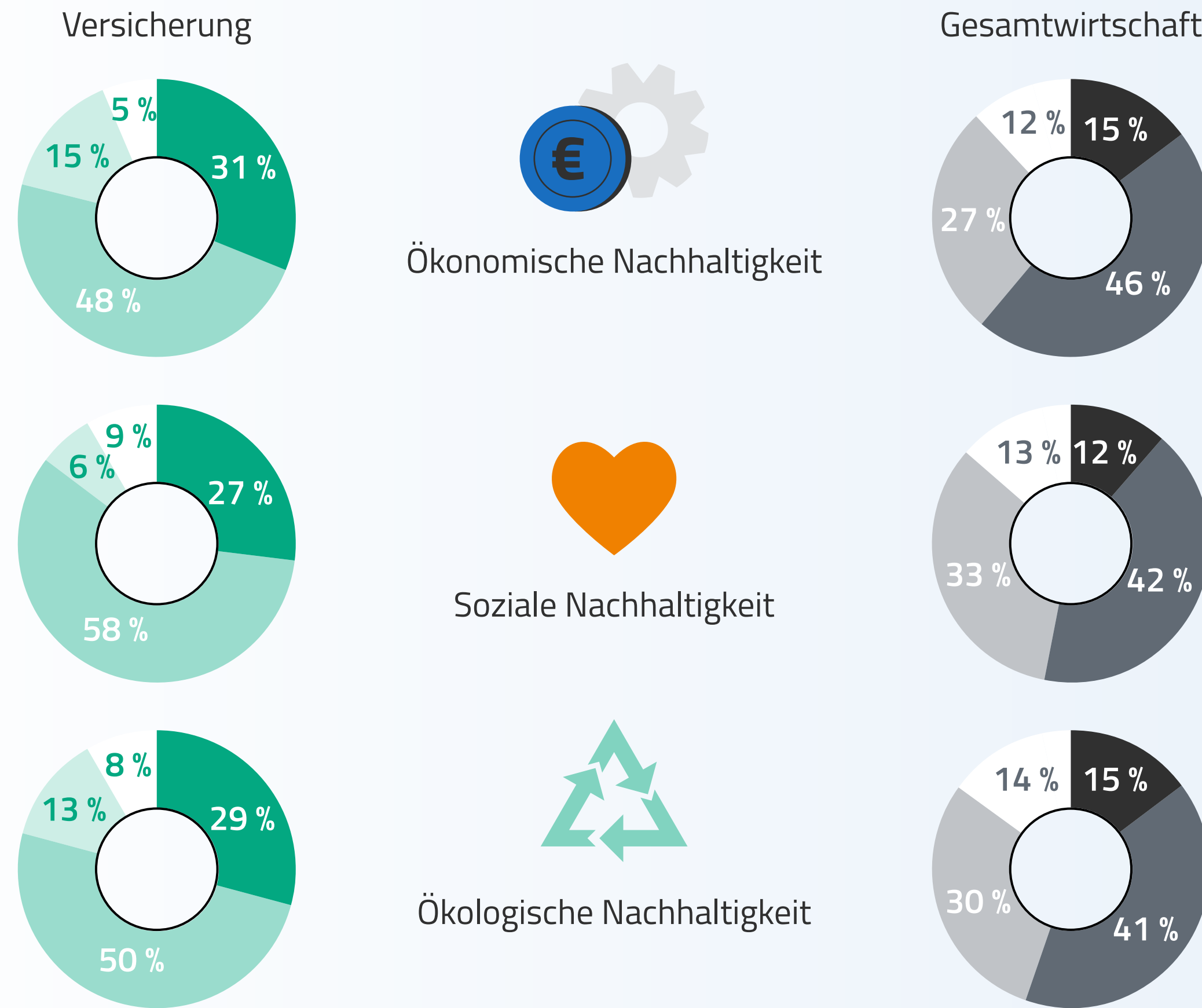
Nachhaltigkeit

Versicherer befassen sich intensiv mit dem Thema Nachhaltigkeit



Auseinandersetzung mit Aspekten der Nachhaltigkeit in Versicherungsunternehmen im Vergleich zur Gesamtwirtschaft

● Sehr intensiv
 ● Intensiv
 ● Wenig
 ● Überhaupt nicht /weiß nicht

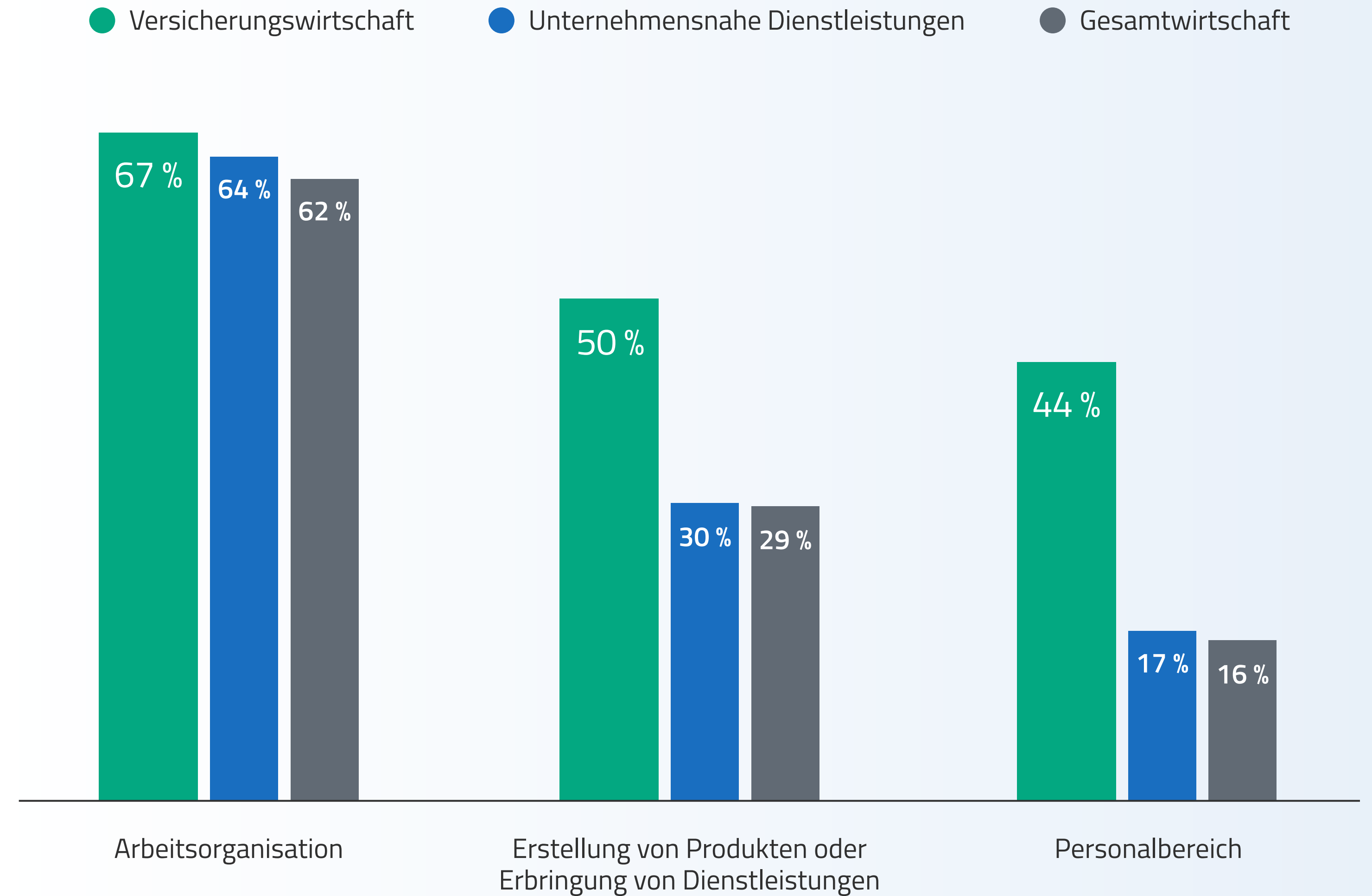


Nachhaltigkeit

Wirtschaftliche Aktivitäten sollen nachhaltiger gestaltet werden



Bereiche*, in denen Weiterbildungen erforderlich wurden, um wirtschaftliche Aktivitäten ökologisch nachhaltiger zu gestalten



* Weiterbildungsbereiche, die in den letzten drei Jahren notwendig geworden sind

Nachhaltigkeit

Hohe Weiterbildungsaktivität in sozialer und ökologischer Nachhaltigkeit in der Versicherungswirtschaft



Teilnahme an Weiterbildung zur sozialen und ökologischen Nachhaltigkeit

- Versicherungswirtschaft
- Unternehmensnahe Dienstleistungen
- Gesamtwirtschaft

Weiterbildung zur sozialen Nachhaltigkeit

Weiterbildung zur ökologischen Nachhaltigkeit

Beschäftigte ausgewählter Abteilungen



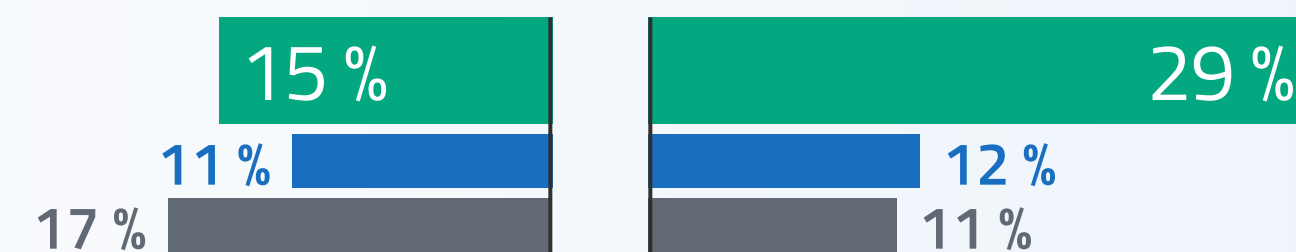
Beschäftigte unserer Personalabteilung



Führungskräfte



Alle Beschäftigten



Digitalisierung

Überdurchschnittliche Nutzung digitaler Weiterbildungsangebote in der Versicherungswirtschaft



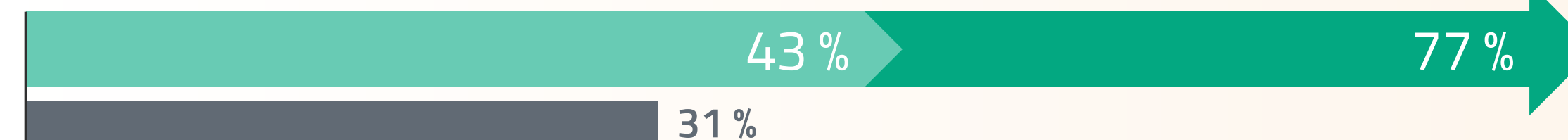
Mehrfache Nutzung digitaler Lernangebote

● Versicherungswirtschaft 2016
 ● Versicherungswirtschaft 2022
 ● Gesamtwirtschaft 2022

Interaktives webbasiertes Lernen



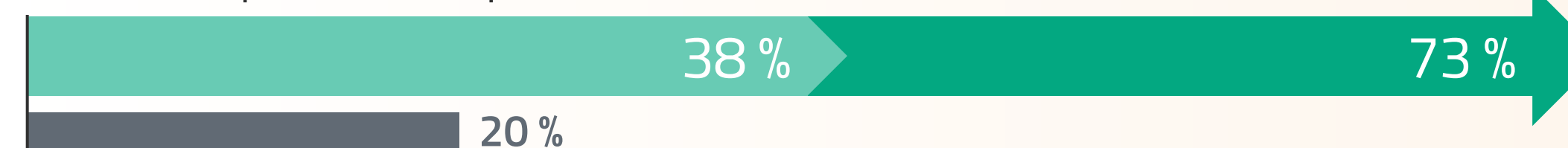
Computer- oder webbasierte Selbstlernprogramme



Lernvideos, Podcasts, Audiomodule



Interne kooperative Lernplattform, Wikis, Foren



Literatur, Bedienungsanleitung u. Ä. in elektronischer Form



Anzahl der teilnehmenden Unternehmen bzw. Unternehmensgruppen 2023: 48
Repräsentationsgrad der Erhebung (Beschäftigte im Innendienst: 149.409): 91 %
Fragezeitraum: Mai bis September 2023

AGV
Arbeitgeberverband der Versicherungsunternehmen in Deutschland e. V.
Arabellastraße 29
81925 München

BWV
Berufsbildungswerk der Deutschen Versicherungswirtschaft (BWV) e.V.
Arabellastraße 29
81925 München

